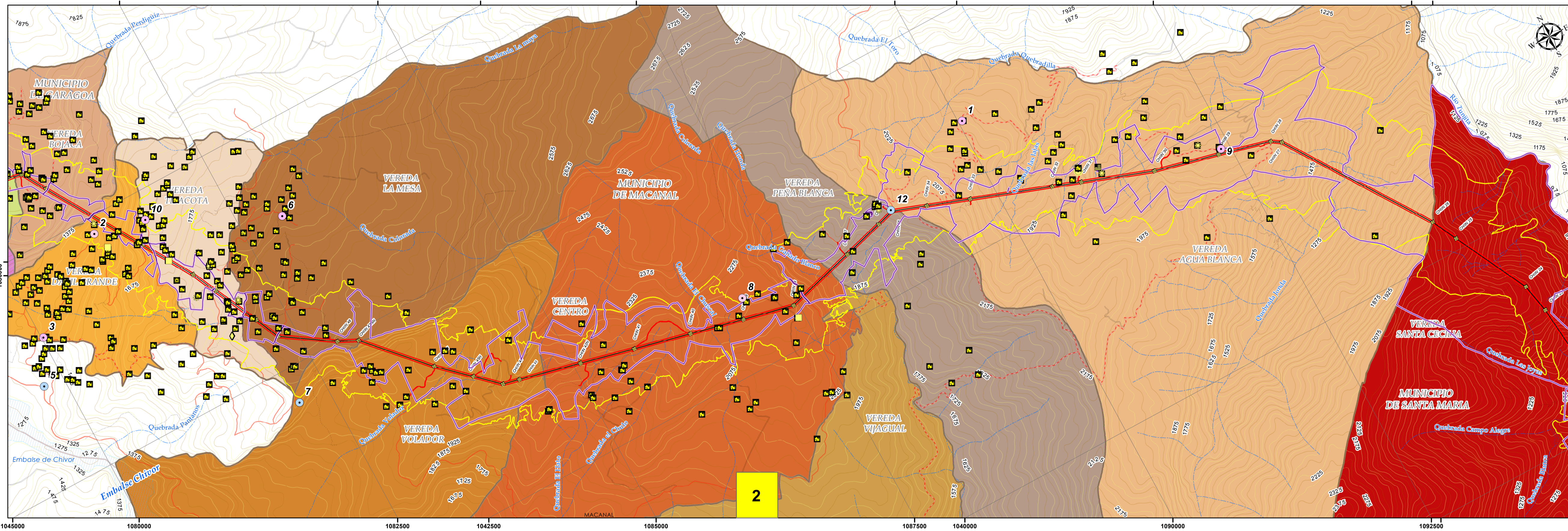
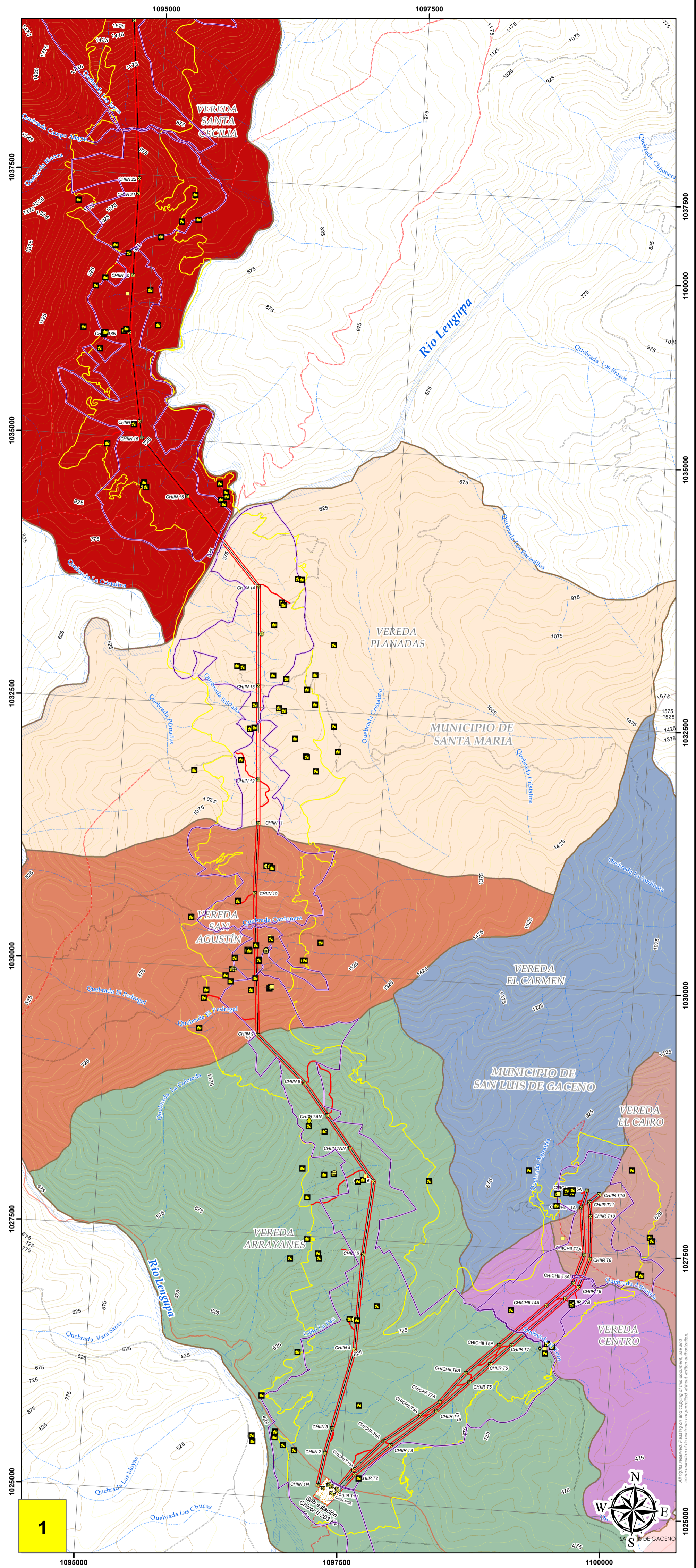


SITIOS DE INTERES CULTURAS	
ID	NOMBRE
1	ESCUELA AGUA BLANCA GRANDE VÍA Agua Blanca
2	RINCA RANCHO EL CHAPARRAL VÍA El Doril
3	ESCUELA JAIME CAMPOS VÍA El Doril
4	JARDIN ESCOLAR LOS ANGELES VÍA El Doril
5	CAPILLA EL SAGRADO CORAZON VÍA El Doril
6	ESCUELA JAIME CAMPOS VÍA La Mesa
7	SANTUARIO LAS CRUCES VÍA La Mesa
8	RESERVA CORPOCHOVOR VÍA Centro
9	ESCUELA JAIME CAMPOS VÍA Thibora
10	ESCUELA EL GUAMO VÍA Peña Blanca
11	ESTRUCTURA DE LA VIRGEN VÍA Peña Blanca
12	ESCUELA SEDE ARANDA GRANDE VÍA Aranda Grande
13	MONUMENTO VIRGEN DEL CARMEN VÍA MUTATIA
14	ESCUELA SEDE MUTATIA VÍA MUTATIA
15	ESCUELA SEDE RICA VÍA RICA
16	ESCUELA SEDE RESGUARDO VÍA RESGUARDO
17	EL ALTO CRISTO REY VÍA RESGUARDO
18	ESCUELA VÍA QUERIBANAS
19	MONUMENTO SAN TADEO VÍA GAUNZA ARRIBA
20	ESCUELA VÍA GAUNZA ARRIBA
21	MONUMENTO VIRGEN DEL CARMEN VÍA GAUNZA ARRIBA
22	TRAPICHE VÍA GAUNZA ARRIBA
23	MONUMENTO JESUS CRISTO CRUCIFICADO VÍA FUSUNTA
24	SANON COMunal VÍA FUSUNTA
25	ESCUELA SEDE RENQUIRA VÍA RENQUIRA
26	MONUMENTO JESUS CRISTO VIRGEN DEL CARMEN VÍA RENQUIRA
27	TRAPICHE COMUNITARIO VÍA RENQUIRA
28	ALTAR VÍA SOCATA
29	ESCUELA VÍA SOCATA
30	ALTAR DE LA VIRGEN NUESTRA SEÑORA DE LOS DOLORES VÍA LAGUNA
31	ALTAR DIVINO NIÑO VÍA LAGUNA
32	ALTAR SAN GREGORIO VÍA LAGUNA
33	CAPILLA VÍA LAGUNA
34	ESCUELA VÍA LAGUNA
35	PUERTO DE SAJUD VÍA LAGUNA
36	TRAPICHE VÍA LAGUNA
37	ESCUELA VÍA GUINIA BAJO
38	BAJON COMunal VÍA RESGUARDO BAJO
39	CASA DE RETIROS VÍA LOTAVITA
40	ESCUELA VÍA SAN MARTIN
41	ESCUELA CANICA ALTA VÍA CANICA BAJA
42	ESCUELA CANICA BAJA VÍA CANICA ALTA
43	VIACRUCIS VÍA SAN ANTONIO



CONVENCIONES DISEÑO

- Torre
- Área de Influencia Directa
- Área de Influencia Indirecta
- Plazas de Tendido
- Subestación Baca 230 Kv
- Subestación Chivor II 230 Kv
- Subestación Norte 230 Kv
- Trazado LT proyecto Norte EEB UPME 03 2010

CONVENCIONES TEMÁTICAS

INFRAESTRUCTURA

- VIVIENDA
- ESTABLE
- PLANTA DE TRATAMIENTO
- BOVEDA
- LABORATORIO
- MANRIANERA
- INSTRUMENTO
- LINEA FERREA
- CORRAL
- POSTE DE LUZ
- OTRAS

SITIOS DE INTERES CULTURAL

- Cementerio
- Santuario
- Parque
- Uso Tradicional Atibolense
- Uso Tradicional Indígena
- Uso Tradicional otra comunidad

CONVENCIONES RELIEVE

- Curva De Nivel Indice
- Curva De Nivel Aproximada

HIDROGRAFÍA

- Río
- Quebrada
- Caño
- Río
- Laguna
- Embalse

POLÍTICO

- Centros_Pobladors
- Division_Municipal
- Division_Veredal

VÍAS

- Vía Tipo 1-Pavimentada
- Vía Tipo 2-Sin Pavimentar
- Vía Tipo 3-Pavimentada
- Vía Tipo 4-Sin Pavimentar
- Vía Tipo 5-Transitable en Tiempo seco
- Vía Tipo 6-Camino
- Sendero
- Peatonal Urbana

ESQUEMA DE LOCALIZACIÓN

PROYECCION CARTOGRAFICA

2000C, 2000A, 2000B, 2000C, 2000D, 2000E, 2000F, 2000G, 2000H, 2000I, 2000J, 2000K, 2000L, 2000M, 2000N, 2000O, 2000P, 2000Q, 2000R, 2000S, 2000T, 2000U, 2000V, 2000W, 2000X, 2000Y, 2000Z

Sistema de proyección de Coordenadas: MACHO Colombia Bogotá

Proyección: Transversa Mercator

Escala: 1:1000,000

Factor de Escala: 1

Altura de Origen: 74,077908

Unidad Lateral: Metro

Sistema de Coordenadas Geográficas: UTM, MACHO

Elaborado por: EEB UPME

PROYECTO

DISEÑO, ADQUISICIÓN DE LOS SUMINISTROS CONSTRUCCIÓN, OPERACIÓN Y MANTENIMIENTO DE LAS SUBESTACIONES CHIVOR II Y NORTE 230 Kv Y LAS LINEAS DE TRANSMISIÓN ASOCIADAS.

INFORMACIÓN SOCIAL

PROYECTO: DISEÑO, ADQUISICIÓN DE LOS SUMINISTROS CONSTRUCCIÓN, OPERACIÓN Y MANTENIMIENTO DE LAS SUBESTACIONES CHIVOR II Y NORTE 230 Kv Y LAS LINEAS DE TRANSMISIÓN ASOCIADAS.

CONTIENE:

APROBADO: DANIEL CRISTANCHO Ingeniero Civil

REVISOR: JAVIER MORENO Ingeniero Civil

ELABORADO POR: EDWIN EFREN MANRIQUE DIAZ Ingeniero Civil y Geodesta

ORIGEN: MAGNA_Colombia_Región

ESCALA: 1:25000

MAPA No: 23/29